

FABRIEKSHALLEN DE TAEYE WORDEN APPARTEMENTEN EN KANTOREN

Nieuw leven voor oude fabriek

De oude meubelfabriek De Taeye aan de Burggravenlaan wordt omgebouwd tot een modern woon- en kantorencomplex. Het project, 'Citadel Apart', wil jonge bewoners en bedrijven aantrekken. De renovatie moet klaar zijn tegen eind volgend jaar. **VVES MASSCHO**

GENT

'We willen van de oude fabrieksgebouwen 41 flats en ongeveer 800 m² kantoorruimte maken', zegt Koenraad Belsack van ontwikkelaar Upgrade Estate. 'Het gaat om appartementen met één tot vier slaapkamers. Het oude kantoorgebouw van de fabriek wordt gerenoveerd en krijgt modern comfort en groene energie. De directeurswoning aan de straatkant blijft bewaard, maar ook daar komen appartementen. De voormalige houtzagerij aan de achterkant van het complex zal dienstdoen als garage.'

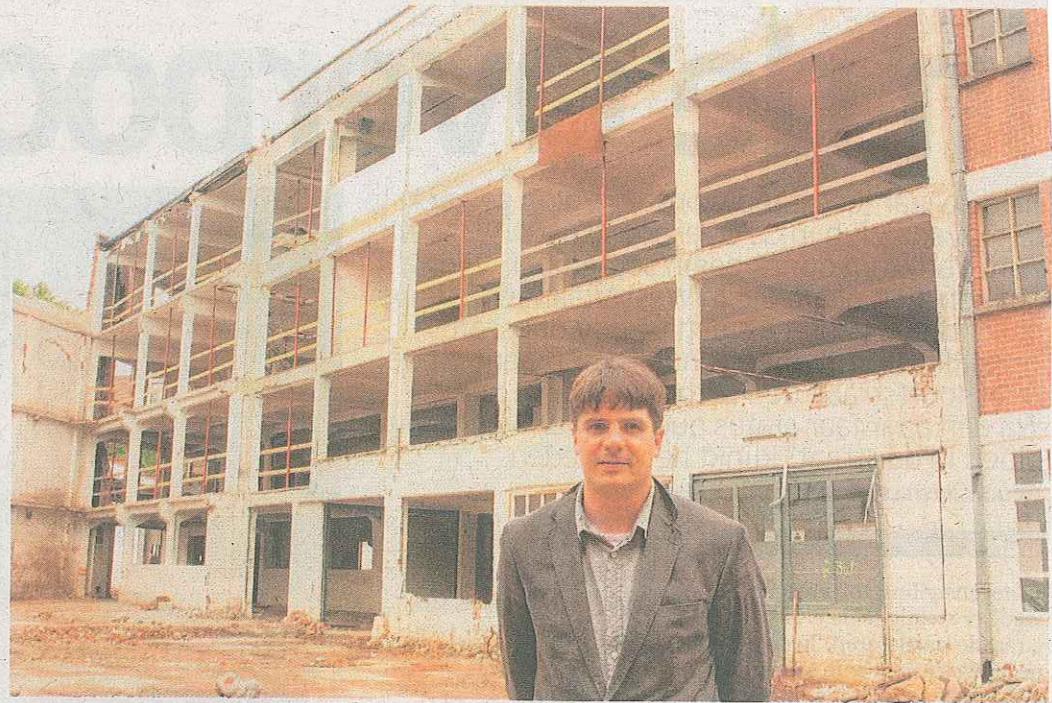
De buitenkant van het gebouw zal zoveel mogelijk het klassieke uiterlijk van de fabriek respecteren. De reclame van *De Taeye Meubelfabriek* wordt opgeknapt. 'We combineren het authentieke karakter van het gebouw met moderne elementen, zo krijgt elk appartement een terras', zegt Belsack, die het project *Citadel Apart*

doopte.

'Het is moeilijk om in Gent nog met kwalitatieve projecten te starten. Daarom zijn we nu meer en meer aangewezen op inbreidingsprojecten', zegt Belsack. 'Dat wil zeggen dat we niet meer aan de straat bouwen, maar wel in de vrije ruimte in het midden van een woonblok.'

Groenzones

'De uitdaging is het respecteren van de privacy van de omwonenden. Dat lossen we op door zoveel mogelijk te werken met groenzones', zegt Belsack. Die dienen als buffer om de omwonenden te beschermen tegen lawaai en inblik. Bovendien zal *Citadel Apart* het eerste gebouw in Gent zijn met *verticaal groen*, allerlei planten op en aan de gevels. Upgrade Estate is niet aan z'n proefstuk toe: er is al een inbreidingsproject aan de Zwijnaardsesteenweg en ook de Backstage, waarvan de bouw eind dit jaar start, is een gelijkaar-



Koenraad Belsack van ontwikkelaar Upgrade Estate voor de gebouwen: 'Het is een iconisch gebouw. Tegen eind 2012 moet het aan een nieuw leven kunnen beginnen.' ©ym

dig project.

De fabriek aan de Burggravenlaan, waar vroeger meer dan honderd mensen werkten, is als meer dan twintig jaar gesloten. Sindsdien was het gebouw in ge-

bruik als opslagplaats, kantoorruimte en ateliers voor jonge kunstenaars. 'Het is een iconisch gebouw, waarvan na de renovatie de zuivere industriële betonstructuur in ere hersteld zal wor-

den. De schouw werd eerder vernield en het gebouw raakte een lange tijd in de vergetelheid. Maar tegen eind 2012 moet het aan een nieuw leven kunnen beginnen', zegt Belsack.